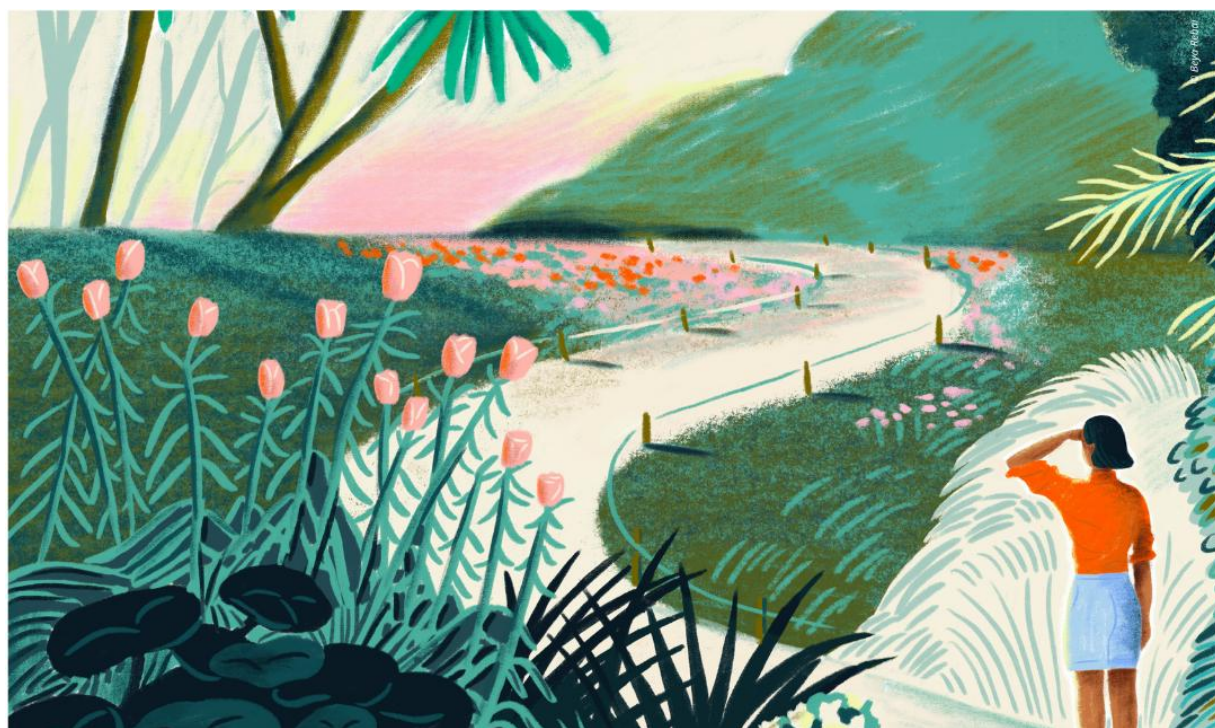


Communiqué de presse
Le 30 avril 2026

Le Centre des monuments nationaux présente **Rendez-vous aux jardins**

Les 6 et 7 juin au château d'If



Contacts presse :

Pôle presse du CMN :

Marie Roy, Su-Lian Neville et Ophélie Thiery

01 44 61 21 86 / 22 96 / 22 45

presse@monuments-nationaux.fr

Pour retrouver l'ensemble des communiqués du CMN :

presse.monuments-nationaux.fr

Château d'If

Antoinette Gorioux 04 42 23 05 53 – 06 07 15 29 93

antoinette.gorioux@monuments-nationaux.fr

www.monuments-nationaux.fr

Communiqué de presse

Dans le cadre de la manifestation nationale «Rendez-vous aux jardins» lancée par le ministère de la Culture, le Château d'If invite le public à découvrir les plantes présentes sur son site à travers des visites guidées de la flore insulaire !

Le programme

Visite thématique

À l'occasion de l'événement national « Rendez-vous aux Jardins », une visite thématique sur le thème de la vue est proposée. Cette visite invite le public à une véritable lecture de paysage, offrant un panorama exceptionnel sur le reste de l'archipel du Frioul et les calanques. Le parcours sera également ponctué de temps d'observation de la faune et de la flore. Entre espèces végétales adaptées au milieu littoral et présence discrète d'oiseaux et d'insectes. Cette visite propose un moment privilégié de contemplation, de sensibilisation et d'échange autour de la biodiversité et des paysages qui façonnent l'identité de l'archipel.

Informations pratiques

Dates et horaires : Samedi 6 t dimanche 7 juin, 11h et 14h30

Durée : 1h

Nous vous conseillons de venir avec des chaussures fermées

En cas d'intempéries l'activité peut être annulée.

Tarif : 4 euros pour les enfants, 9 euros pour les adultes (hors traversée maritime)

Château d'If

Château d'If
© Philippe Berthé - CMN



En 1516, François I^{er}, roi de France, s'arrête à Marseille après la victoire de Marignan. De l'île d'If, il peut étudier les défenses de la ville pour constater que rien ne la protège contre les invasions. Il ordonne alors la construction d'une forteresse sur l'île. Ce n'est qu'en 1524, après une attaque de Charles Quint, que les premiers murs du château sont construits pour pouvoir enfin protéger l'accès du port de Marseille.

La construction du château se termine en juillet 1531. Perché sur un îlot calcaire, le château d'If forme un carré de 28 mètres de côté, flanqué de 3 tours cylindriques, percées de larges embrasures de tirs. En 1702, Vauban (1633-1707) ordonne la construction du bâtiment des corps de garde appelé la « Caserne Vauban » située à droite en sortant du château.

Tant redouté, le château d'If ne fut jamais attaqué. Aussi, sa fonction carcérale débuta quelques années seulement après la fin de sa construction, au milieu du XVI^e siècle. La situation géographique du château et son architecture en faisaient une prison idéale d'où il semblait impossible de s'échapper. Le premier prisonnier fut vraisemblablement le chevalier Anselme en 1580, puis Mirabeau enfermé en 1774 sur lettre de cachet. Le général Kléber a été le dernier prisonnier célèbre, mais c'est une fois mort - assassiné au Caire en 1800 - qu'il a été rapatrié en France. Son cercueil est resté 18 ans au château d'If. À la suite des émeutes de juin 1848, 120 personnes furent incarcérées au château d'If. 304 détenus furent entassés à If après le coup d'État du 2 décembre 1852, en attendant leur déportation vers Alger et la Guyane.

Le château d'If et Alexandre Dumas

Pendant son enfance, Dumas entend évoquer par son père le Général Dumas le château d'If comme enfermant le corps de son regretté ami le général Kléber. Il visite le monument une première fois en décembre 1834, au cours d'un périple en Méditerranée. Dumas aime cette ville cosmopolite, lorsqu'il établit la trame de son roman « Le comte de Monte-Cristo », entre la réussite du héros à Rome et sa vengeance à Paris, il place le début de l'intrigue à Marseille.

Contexte environnemental

L'île d'If fait 33 125 mètres carrés de superficie. Sa largeur maximum atteint 180 mètres et sa longueur maximum 300 mètres. Les îles du Frioul constituent un site privilégié, situé à deux kilomètres de Marseille ; la zone classée Natura 2000 offre 25 km de côtes, abrite près de 400 espèces végétales et une centaine d'espèces d'oiseaux dont certaines protégées, ses fonds marins comportent des habitats d'exception. Pour assurer ces protections le Parc National des Calanques a été créé le 18 avril 2012.

Le château est ouvert au public depuis 1890. Il a été classé monument historique par le décret du 7 juillet 1926. Il est géré par le Centre des monuments nationaux et accueille plus de 100 000 visiteurs par an.

Ma pierre à l'Edifice

En se connectant sur www.mapierrealedifice.fr, les amoureux du patrimoine peuvent faire un don pour le château d'If (« Mon monument préféré ») et ainsi contribuer à l'animer, l'entretenir et le préserver.

Informations pratiques

Château d'If

8 rue Glandeves 13001 Marseille

(33) (0)4 91 59 02 30 – (33) (0)6 03 06 25 26

www.chateau-if.fr

 [Château d'if](https://www.facebook.com/Chateau-d-If)

 [@chateauif](https://www.instagram.com/chateauif)

Modalités de visite

Les visiteurs sont invités à consulter en amont de leur visite le site www.chateau-if.fr où les modalités de visite sont mises à jour.

Restauration rapide sur l'île d'avril à fin octobre.

Horaires

Du 1er avril au 30 septembre : de 10h à 18h tous les jours

Du 1er octobre au 30 mars : ouvert de 10h à 17h tous les jours sauf le lundi

Fermetures 1^{er} janvier, 1^{er} mai, 25 décembre

Tarifs

Tarif individuel : 7€

Gratuité

Moins de 18 ans (en famille et hors groupes scolaires)

18-25 ans (ressortissants de l'Union Européenne et résidents réguliers non-européens sur le territoire de l'Union Européenne)

1^{er} dimanche du mois de janvier à mars et de novembre à décembre

Personne handicapée et son accompagnateur

Demandeur d'emploi, sur présentation d'une attestation de moins de 6 mois, bénéficiaire RMI, RSA, aide sociale

Journaliste

Accès par navettes maritimes

- **D'avril à octobre : navettes régulières**

Calanques-If : www.calanques-if.com (horaires et tarifs) ou 04 91 33 36 79

- **Toute l'année :**

Compagnie Le bateau Frioul If / RTM : www.lebateau-frioul-if.fr (horaires et tarifs)

Possibilité de privatiser des traversées auprès de ces deux compagnies

Compagnie Croisières Marseille Calanques - château d'If :

Tél. : (33) (0)4 91 58 50 57

contact@croisieres-marseille-calanques.com

Compagnie Icard Maritime

Tél. : (33) (0)4 91 330 329

info@icard-maritime.com

Le CMN en bref

Le Centre des monuments nationaux (CMN) rassemble, depuis plus d'un siècle, le plus important réseau de sites et monuments de France, de la préhistoire à nos jours. Fort de la richesse de ce bien commun, de la diversité des lieux et savoir-faire de ses équipes, il œuvre chaque jour pour conserver, révéler et transmettre ces patrimoines naturels et culturels à tous les publics. En faisant dialoguer histoire, art et culture, il fait de ses monuments des lieux de connaissance, de création d'émotion et de partage qui contribuent à renforcer le lien social.

Une programmation riche de plus de 450 manifestations et partenariats associée à des actions d'éducation artistique et culturelle anime le réseau : expositions, ateliers, concerts, spectacles sont autant d'expériences originales ouvertes à tous les publics et au service du développement des territoires.

Au sein des monuments, des équipes passionnées accueillent plus de douze millions de visiteurs chaque année et ont à cœur de faire découvrir au public l'histoire et la vie de ces sites exceptionnels ainsi que leurs parcs et jardins.

Grâce au numérique, le CMN propose également de nouvelles expériences de visite des monuments (réalité virtuelle, casque géolocalisé, parcours immersif, tablette interactive, spectacles nocturnes ou immersifs...) qui satisfont petits et grands.

Pour préparer ou prolonger leur visite, les visiteurs peuvent retrouver au sein des 82 librairies-boutiques du réseau les livres d'art et d'architecture ainsi que les guides publiés par les Éditions du patrimoine.

Avec CMN Institut, le Centre des monuments nationaux accompagne, en France comme à l'international, les établissements publics du ministère de la Culture, les collectivités, les organisations, les gestionnaires et les propriétaires de sites dans le fonctionnement et le développement de leur patrimoine historique, culturel et naturel en proposant des formations professionnelles, de l'ingénierie culturelle et l'organisation de rencontres, de conférences et de journées professionnelles.

Retrouvez le CMN sur www.monuments-nationaux.fr



Facebook : [@leCMN](https://www.facebook.com/leCMN)



Instagram : [@leCMN](https://www.instagram.com/leCMN)



YouTube : [@leCMN](https://www.youtube.com/leCMN)



LinkedIn : www.linkedin.com/company/centre-des-monuments-nationaux



TikTok : [@le_cmn](https://www.tiktok.com/@le_cmn)



Threads : [@leCMN](https://www.threads.net/@leCMN)

Monuments placés sous la responsabilité du CMN pour être ouverts à la visite

Auvergne-Rhône-Alpes

Château d'Aulteribe
Monastère royal de Brou à Bourg-en-Bresse
Château de Chareil-Cintrat
Château de Voltaire à Ferney
Trésor de la cathédrale de Lyon
Ensemble cathédral du Puy-en-Velay
Château de Villeneuve-Lembron

Bourgogne-Franche-Comté

Chapelle des Moines de Berzé-la-Ville
Cathédrale de Besançon et son horloge astronomique
Château de Bussy-Rabutin
Abbaye de Cluny

Bretagne

Grand cairn de Barnenez
Sites mégalithiques de Carnac
Site des mégalithes de Locmariaquer
Maison d'Ernest Renan à Tréguier

Centre-Val de Loire

Château d'Azay-le-Rideau
Château de Bouges
Crypte et tour de la cathédrale de Bourges
Palais Jacques Cœur à Bourges
Cathédrale et trésor de Chartres
Château de Châteaudun
Château de Fougères-sur-Bièvre
Maison de George Sand à Nohant
Château de Talcy
Cloître de la Psalette à Tours

Grand Est

Château de Haroué
Château de La Motte Tilly
Palais du Tau à Reims
Tours de la cathédrale de Reims

Hauts-de-France

Tours et trésor de la cathédrale d'Amiens
Domaine national du château de Coucy
Villa Cavois à Croix
Château de Pierrefonds
Cité Internationale de la langue française au château de Villers-Cotterêts
Colonne de la Grande Armée à Wimille

Ile-de-France

Château de Champs-sur-Marne
Château de Jossigny
Château de Maisons
Villa Savoye à Poissy
Château de Rambouillet
Domaine national de Saint-Cloud
Basilique cathédrale de Saint-Denis
Maison des Jardies à Sèvres
Château de Vincennes

Normandie

Abbaye du Bec-Hellouin
Château de Carrouges
Abbaye du Mont-Saint-Michel

Nouvelle-Aquitaine

Cloître de la cathédrale de Bayonne
Tour Pey-Berland à Bordeaux
Château ducal de Cadillac
Abbaye de Charroux
Tours de la Lanterne, Saint-Nicolas et de la Chaîne à La Rochelle
Abbaye de La Sauve-Majeure
Sites préhistoriques de la vallée de la Vézère
Site archéologique de Montcaret
Château d'Oiron
Grotte de Pair-non-Pair
Château de Puyguilhem
Site gallo-romain de Sanxay

Occitanie

Tours et remparts d'Aigues-Mortes
Château d'Assier
Abbaye de Beaulieu-en-Rouergue
Château et remparts de la cité de Carcassonne
Château de Castelnaud-Bretenoux
Site archéologique et musée d'Enserune
Château de Gramont
Château de Montal
Sites et musée archéologiques de Montmaurin
Forteresse de Salses
Fort Saint-André de Villeneuve-lez-Avignon

Paris

Arc de Triomphe
Chapelle expiatoire
Colonne de Juillet
Conciergerie
Domaine national du Palais-Royal
Hôtel de la Marine
Hôtel de Sully
Panthéon
Sainte-Chapelle
Tours de Notre-Dame de Paris

Pays de la Loire

Château d'Angers
Maison de Georges Clemenceau à Saint-Vincent-sur-Jard

Provence-Alpes-Côte d'Azur

Cloître de la cathédrale de Fréjus
Site archéologique de Glanum
Château d'If
Trophée d'Auguste à La Turbie
Village fortifié de Mont-Dauphin
Abbaye de Montmajour
Cap moderne, Eileen Gray et Le Corbusier au Cap Martin
Hôtel de Sade à Saint-Rémy-de-Provence
Monastère de Saorge
Abbaye du Thoronet

Un programme d'abonnement annuel « Passion monuments », disponible en ligne et en caisse dans plus de 80 monuments à partir de 49 €, permet de proposer aux visiteurs un accès illimité aux sites du réseau du CMN, et de nombreux autres avantages.

[passion.monuments-nationaux.fr](https://www.passion.monuments-nationaux.fr)